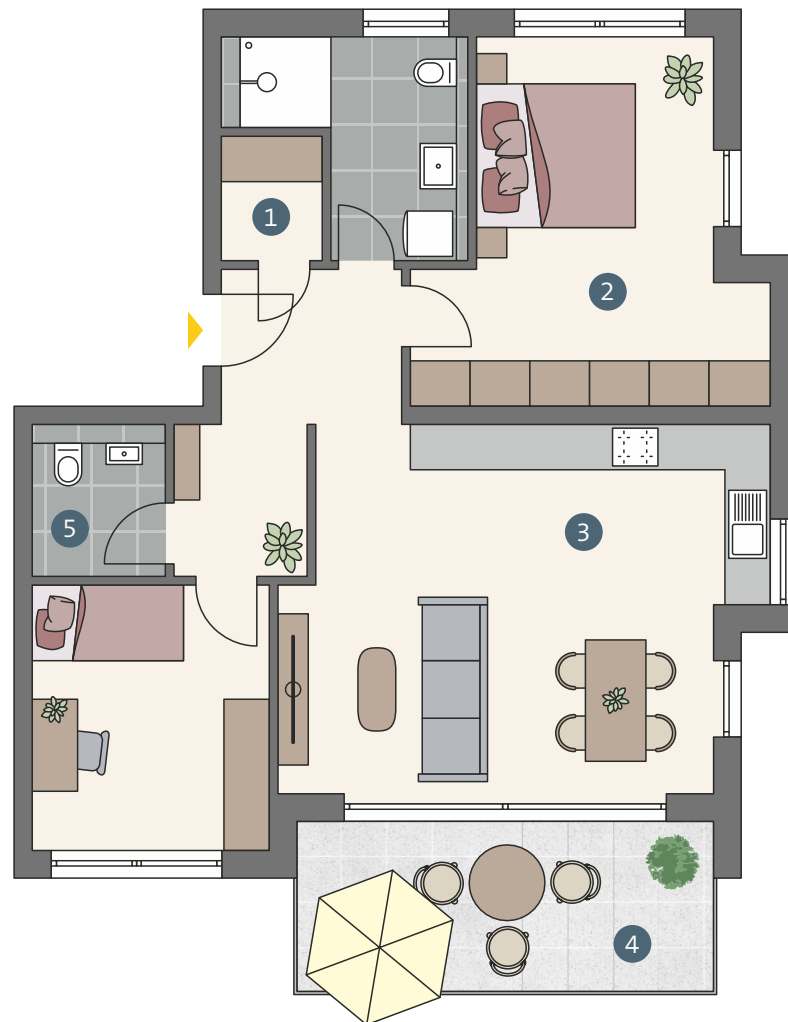


WOHNUNG B04 D04



- 1 Praktischer Abstellraum gleich neben dem Wohnungszugang
- 2 Schlafzimmer mit Fenstern in zwei Ausrichtungen und idealem Schrankplatz
- 3 Über 28 m² heller und großzügiger Wohn-/Ess-/Kochbereich
- 4 Großzügig dimensionierter Balkon mit Ausrichtung nach Süden
- 5 Zusätzliches Gäste-WC