



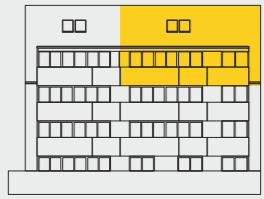
FUSSENEGGER



unverbindliche Illustration

BIBERACH, MEMELSTRASSE WOHNEN IN ALTSTADTNÄHE

www.fussenegger-wohnbau.com



Haus A Südansicht

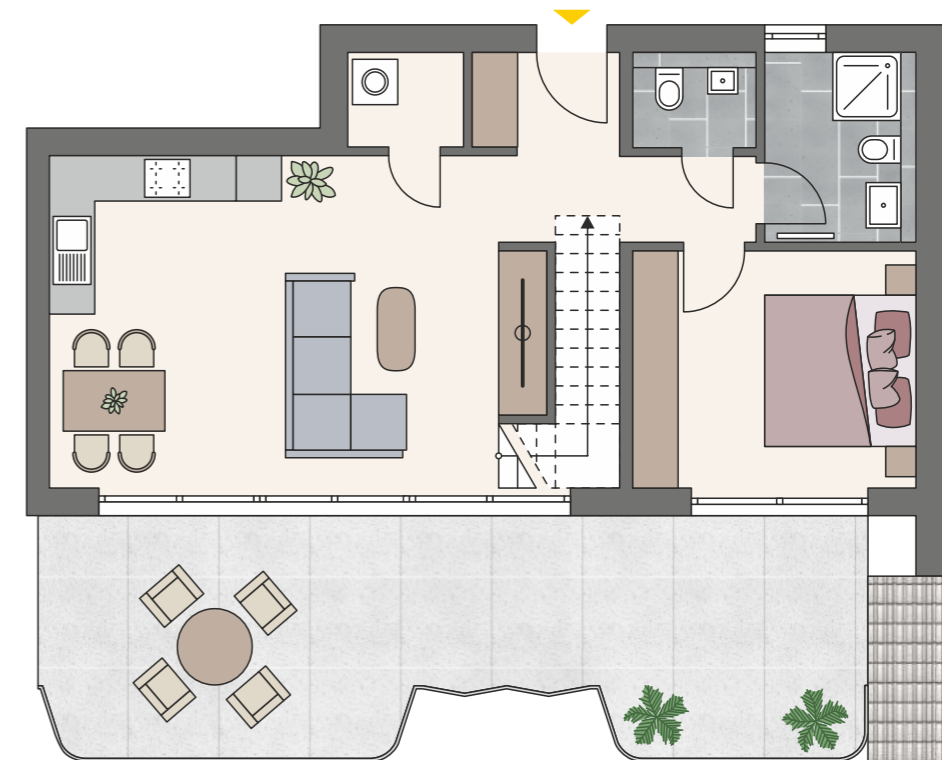
HAUS A

Dachgeschoss
2-Zi.-Wohnung mit Galerie

A9

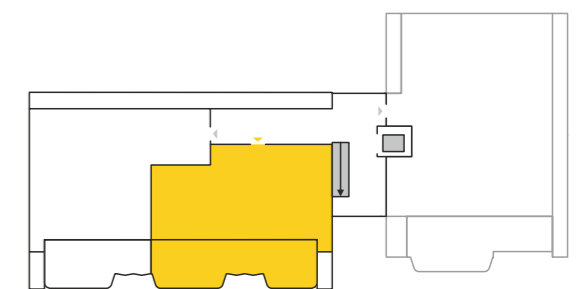


unverbindliche Illustration



Wohnung A9	69,21 m ²	Galerie 20,26 m ²	Kellerabteil 5,40 m ²
------------	----------------------	------------------------------	----------------------------------

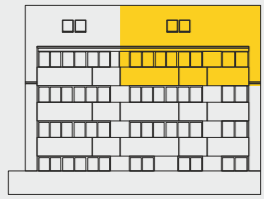
Diele	6,37 m ²
Kochen/Essen/Wohnen	27,08 m ²
Schlafen	11,56 m ²
Bad	4,45 m ²
WC	1,70 m ²
Abstellraum	1,89 m ²
Dachterrasse 32,32 m ² x 0,5	16,16 m ²



Haus A

Haus B

1 m
M 1:100

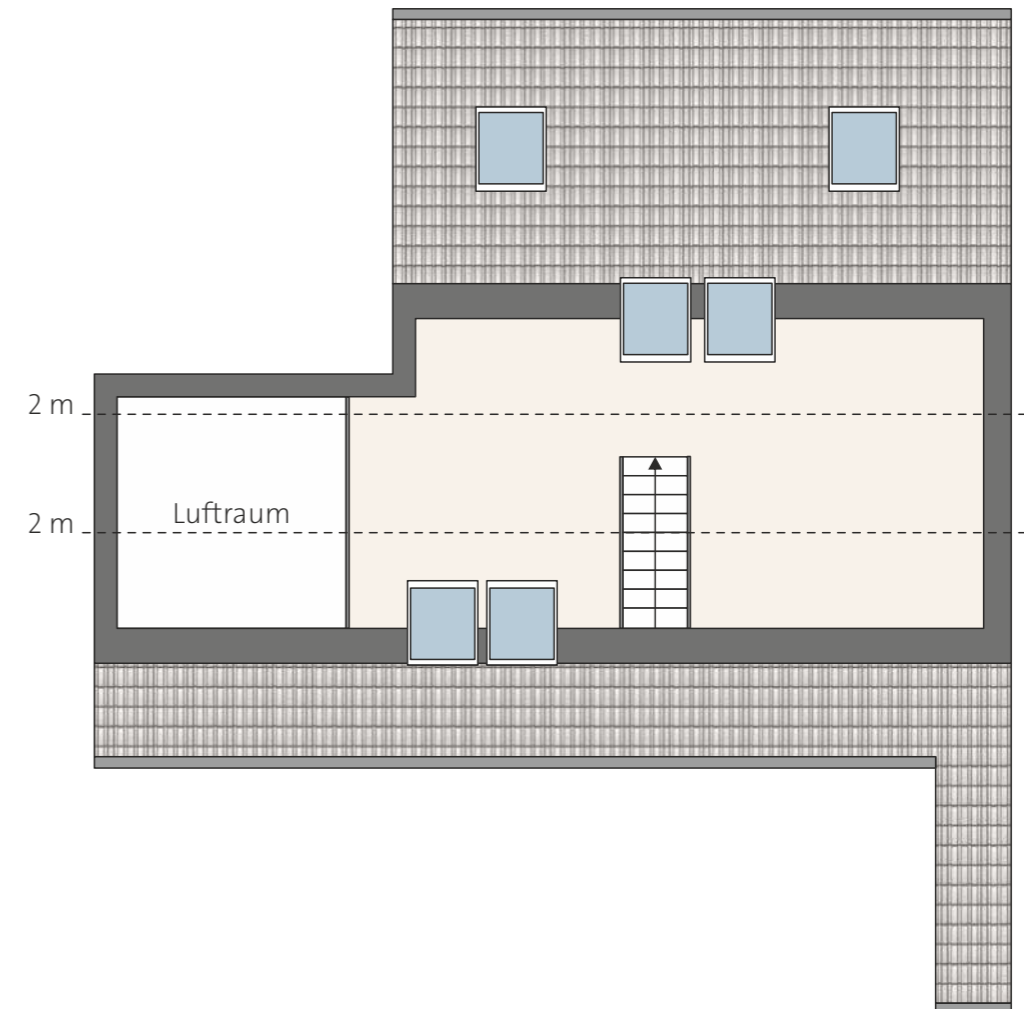


Haus A Südansicht

HAUS A

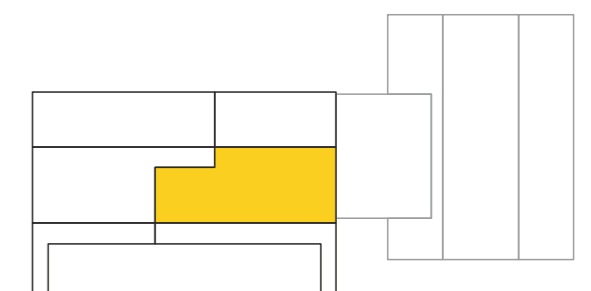
Galeriegeschoss
2-Zimmer-Wohnung mit Galerie

A9



Wohnung A9	69,21 m ²	Galerie 20,26 m ²	Kellerabteil 5,40 m ²
------------	----------------------	------------------------------	----------------------------------

Diele	6,37 m ²
Kochen/Essen/Wohnen	27,08 m ²
Schlafen	11,56 m ²
Bad	4,45 m ²
WC	1,70 m ²
Abstellraum	1,89 m ²
Dachterrasse 32,32 m ² x 0,5	16,16 m ²



Haus A

Haus B

1 m
M 1:100



FUSSENEGGER



unverbindliche Illustration

Fussenegger Wohnbau GmbH
Edisonallee 27, 89231 Neu-Ulm

Telefon +49 731 850 77 860
E-Mail neu-ulm@fussenegger-wohnbau.com

www.fussenegger-wohnbau.com