



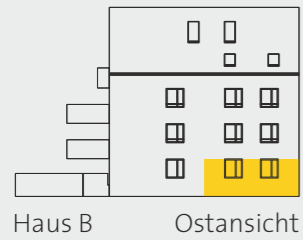
FUSSENEGGER



unverbindliche Illustration

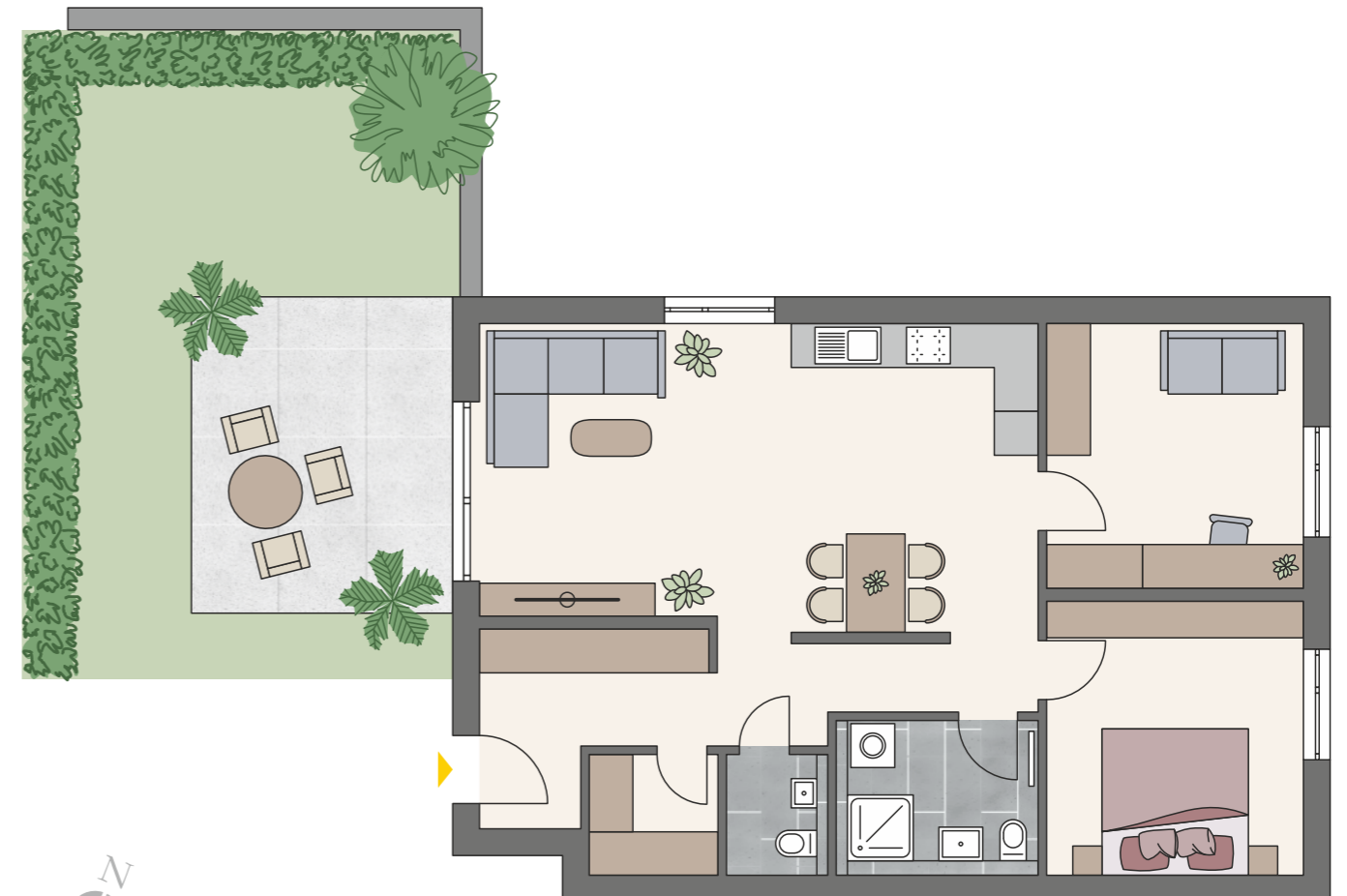
BIBERACH, MEMELSTRASSE WOHNEN IN ALTSTADTNÄHE

www.fussenegger-wohnbau.com



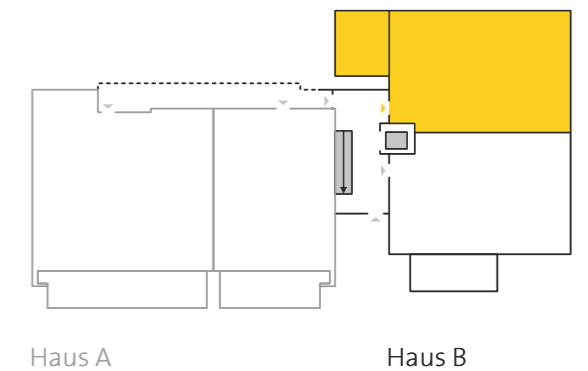
HAUS B

Erdgeschoss
3-Zi.-Wohnung mit Garten



Wohnung B2	85,69 m ²	Garten 37,10 m ²	Kellerabteil 5,32 m ²
------------	----------------------	-----------------------------	----------------------------------

Diele	11,24 m ²
Kochen/Essen/Wohnen	31,41 m ²
Gast/Büro	12,52 m ²
Schlafen	12,95 m ²
Bad	4,92 m ²
WC	2,01 m ²
Abstellraum	2,86 m ²
Terrasse 15,56 m ² x 0,5	7,78 m ²



1 m
M 1:100



FUSSENEGGER



unverbindliche Illustration

Fussenegger Wohnbau GmbH
Edisonallee 27, 89231 Neu-Ulm

Telefon +49 731 850 77 860
E-Mail neu-ulm@fussenegger-wohnbau.com

www.fussenegger-wohnbau.com