



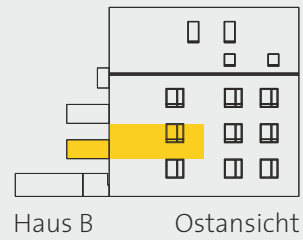
FUSSENEGGER



unverbindliche Illustration

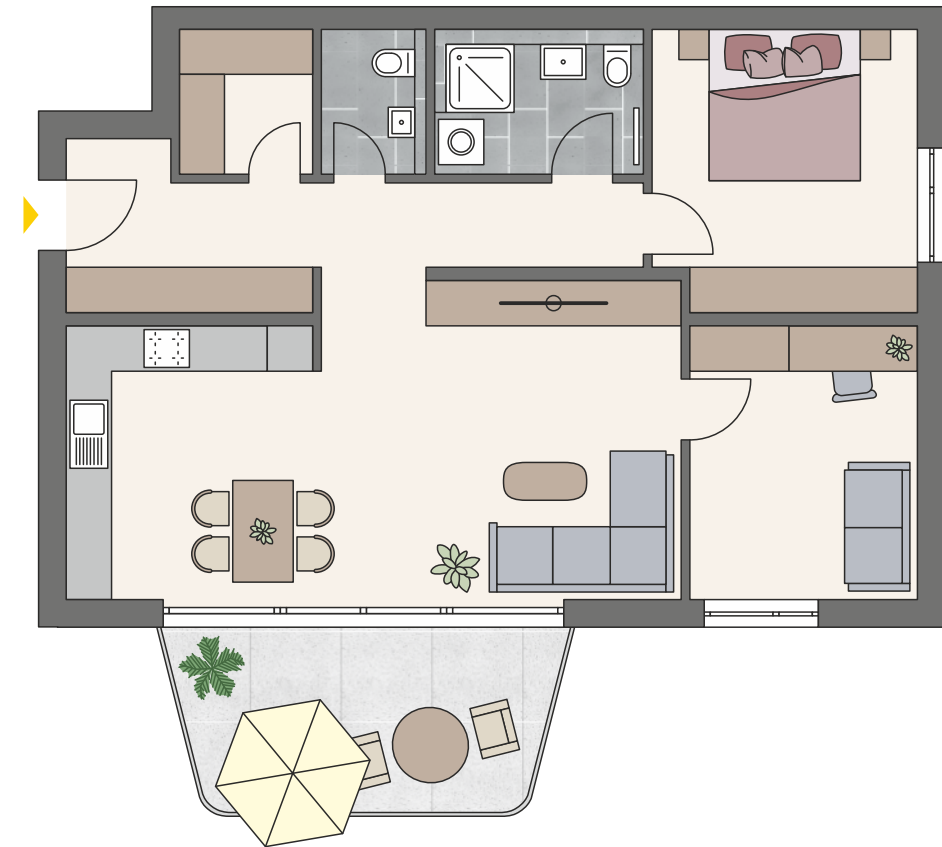
BIBERACH, MEMELSTRASSE WOHNEN IN ALTSTADTNÄHE

www.fussenegger-wohnbau.com



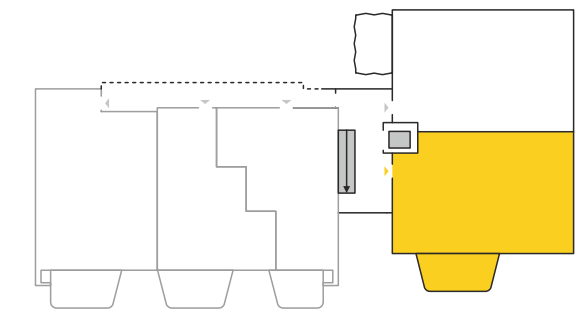
HAUS B

1. Obergeschoss
3-Zimmer-Wohnung



Wohnung B3 **82,67 m²** Kellerabteil 5,64 m²

Diele	11,11 m ²
Kochen/Essen/Wohnen	31,99 m ²
Gast/Büro	10,73 m ²
Schlafen	12,65 m ²
Bad	4,53 m ²
WC	2,33 m ²
Abstellraum	3,32 m ²
Balkon 12,02 m ² x 0,5	6,01 m ²



Haus A

Haus B



FUSSENEGGER



unverbindliche Illustration

Fussenegger Wohnbau GmbH
Edisonallee 27, 89231 Neu-Ulm

Telefon +49 731 850 77 860
E-Mail neu-ulm@fussenegger-wohnbau.com

www.fussenegger-wohnbau.com