



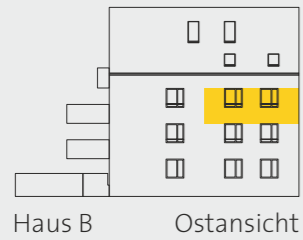
FUSSENEGGER



unverbindliche Illustration

BIBERACH, MEMELSTRASSE WOHNEN IN ALTSTADTNÄHE

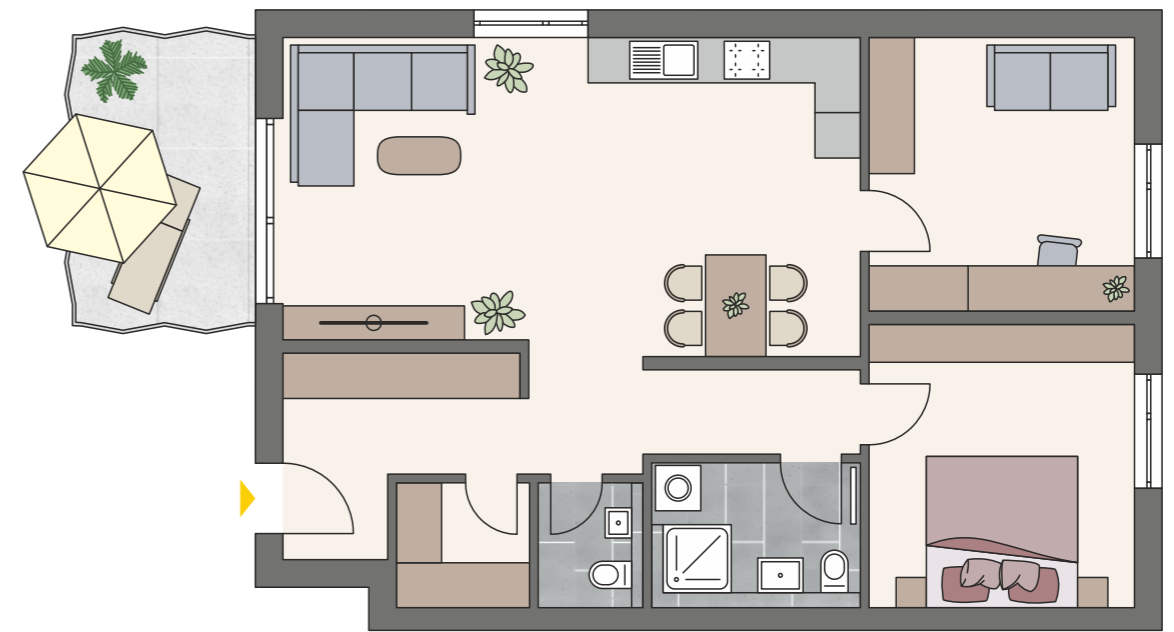
www.fussenegger-wohnbau.com



HAUS B

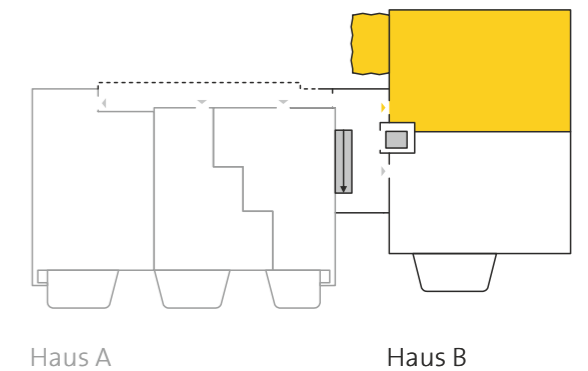
2. Obergeschoss
3-Zimmer-Wohnung

B6



Wohnung B6 **82,84 m²** Kellerabteil 5,64 m²

Diele	11,81 m ²
Kochen/Essen/Wohnen	31,29 m ²
Gast/Büro	12,52 m ²
Schlafen	12,95 m ²
Bad	4,53 m ²
WC	2,01 m ²
Abstellraum	2,86 m ²
Balkon 9,74 m ² x 0,5	4,87 m ²





FUSSENEGGER



unverbindliche Illustration

Fussenegger Wohnbau GmbH
Edisonallee 27, 89231 Neu-Ulm

Telefon +49 731 850 77 860
E-Mail neu-ulm@fussenegger-wohnbau.com

www.fussenegger-wohnbau.com