



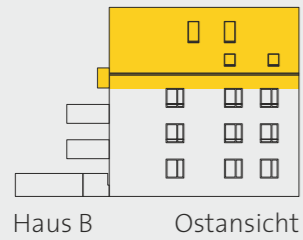
FUSSENEGGER



unverbindliche Illustration

BIBERACH, MEMELSTRASSE WOHNEN IN ALTSTADTNÄHE

www.fussenegger-wohnbau.com



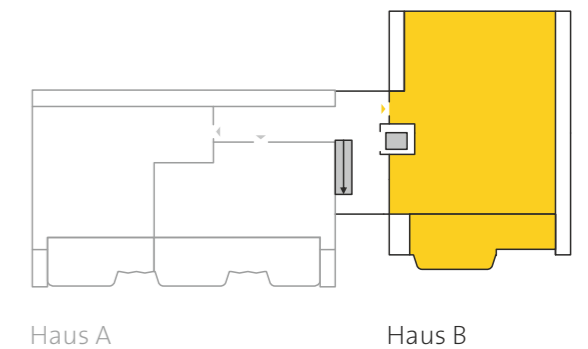
HAUS B

Dachgeschoss
3-Zimmer-Wohnung mit Galerie



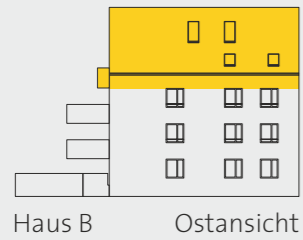
Wohnung B7	118,94 m ²	Galerie 31,01 m ²	Kellerabteil 8,48 m ²
------------	-----------------------	------------------------------	----------------------------------

Diele	19,46 m ²
Kochen/Essen/Wohnen	45,91 m ²
Schlafen	14,32 m ²
Gast/Büro	10,54 m ²
Bad	9,74 m ²
Dusche/WC	2,93 m ²
Abstellraum	2,30 m ²
Dachterrasse 27,48 m ² x 0,5	13,74 m ²



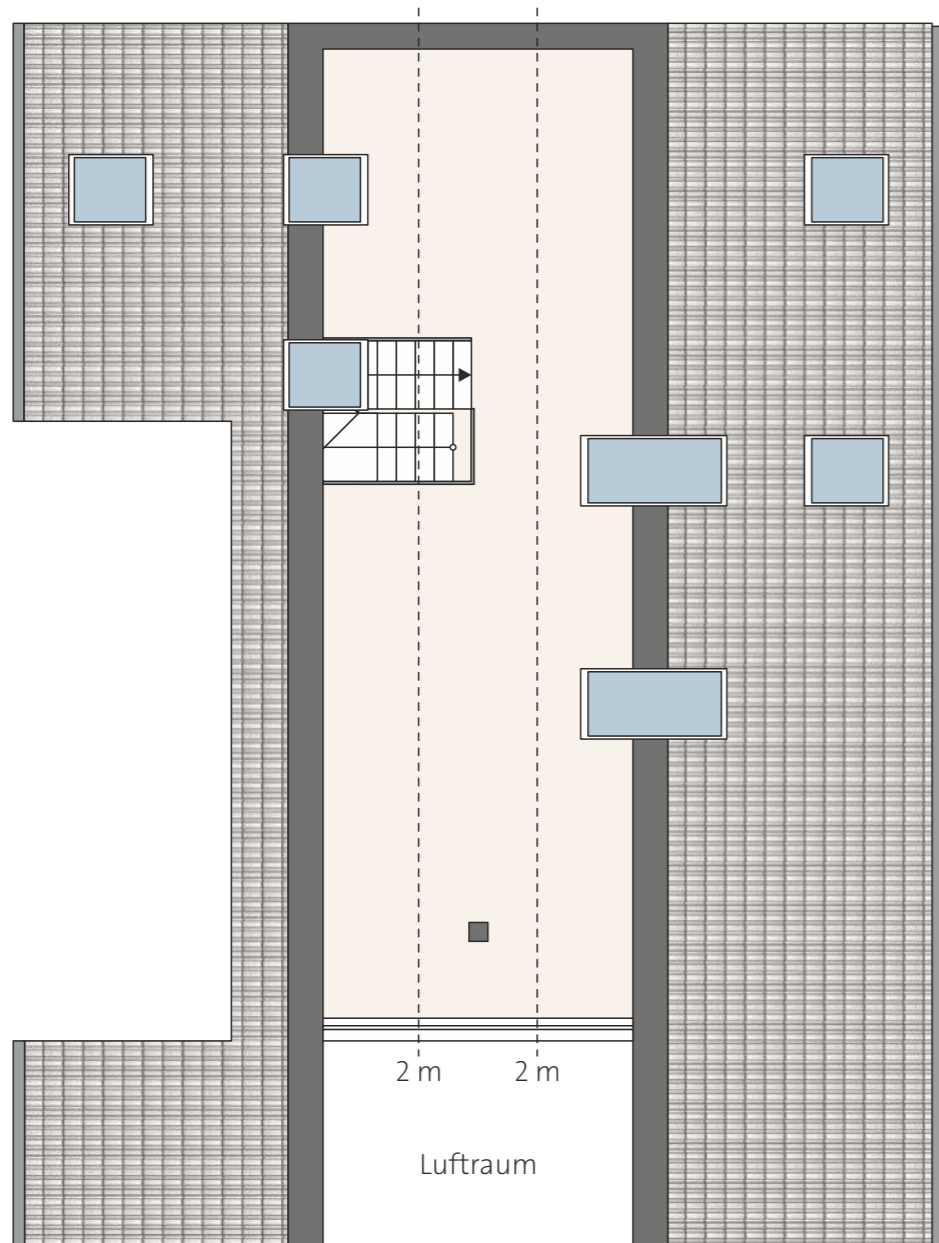
1 m
M 1:100

unverbindliche Illustration



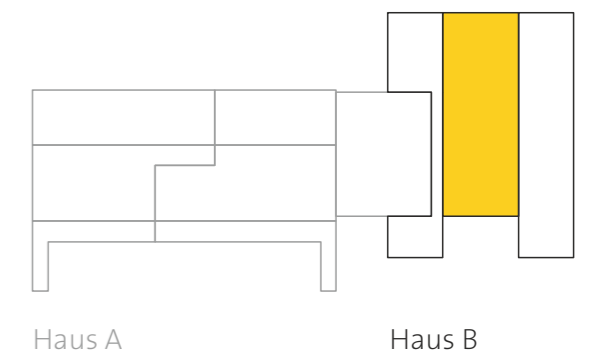
HAUS B

Galeriegeschoss
3-Zimmer-Wohnung mit Galerie



Wohnung B7	118,94 m ²	Galerie 31,01 m ²	Kellerabteil 8,48 m ²
------------	-----------------------	------------------------------	----------------------------------

Diele	19,46 m ²
Kochen/Essen/Wohnen	45,91 m ²
Schlafen	14,32 m ²
Gast/Büro	10,54 m ²
Bad	9,74 m ²
Dusche/WC	2,93 m ²
Abstellraum	2,30 m ²
Dachterrasse 27,48 m ² x 0,5	13,74 m ²



1 m
M 1:100

unverbindliche Illustration



FUSSENEGGER



unverbindliche Illustration

Fussenegger Wohnbau GmbH
Edisonallee 27, 89231 Neu-Ulm

Telefon +49 731 850 77 860
E-Mail neu-ulm@fussenegger-wohnbau.com

www.fussenegger-wohnbau.com